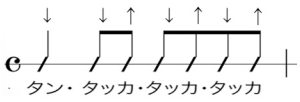


基本ストローク:

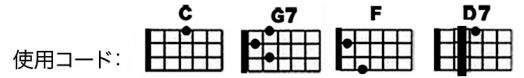
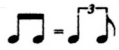


タン・タツカ・タツカ・タツカ

Ukulele Lady

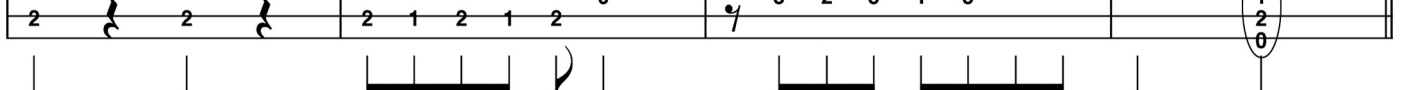
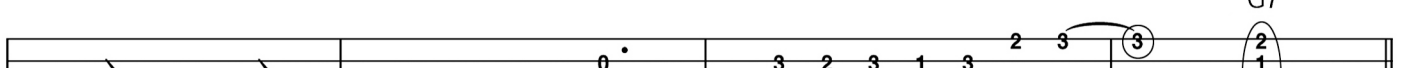
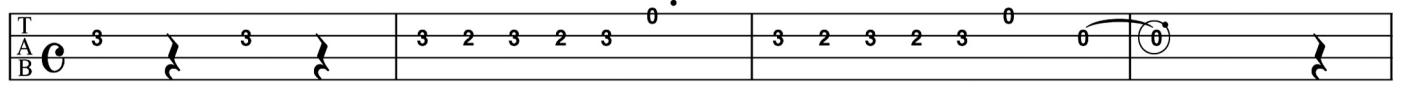


ウクレレ・レイディ



intro

N.C.



If you like a U - ku - le - le La - dy, U - ku - le - le La - dy like - a
 イフ ユー ライク ア ウ ク レ レ レイ デイ ウ ク レ レ レイ デイ ライ (カ)
 you kiss a U - ku - le - le La - dy while you prom - ise ev - er to be
 ユー キス ア ウ ク レ レ レイ デイ ワイ リュ プロミ ス エ ヴァ トウ ビ

G7



you. If you like to lin - ger where it's sha - dy,
 ユー イフ ユー ライク トウ リン ガー ウェー リッツ シエイ デイ
 true and she see an - oth - er U - ku - le - le
 トゥルー アン シー スイー ア ナ ざ ウ ク レ レ

1. C

2. C C7



U - ku - le - le La - dy lin - ger too. If
 ウ ク レ レ レイ デイ リン ガー トゥー イフ
 La - dy fool - a - round with you.
 レイ デイ フー ラ ラウン ウィズ ユー



May - be she'll sigh, may - be she'll cry.
 メイ ビ シーラ サイ メイ ビ シーラ クライ

D7

G (break)



May - be she'll find some - bod - y else, bye - and -
 メイ ビ シーラ ファイン サム バー デイ エラス バイ エン

G7 (break)

C



bye, to sing to when it's cool and sha - dy
 バイ トウ スイーン トウ ウェ ニッツ クー ラン シエイ デイ